

Piloten Informationsblatt

ICAO: LOAG

Aktiv vom 16.08.2024, 06:00Z bis zum 17.08.2024, 18:00Z

Für Ankünfte des *IGO ETRICH CLUB*

Herausgegeben durch den Union Sportflieger Club Krems





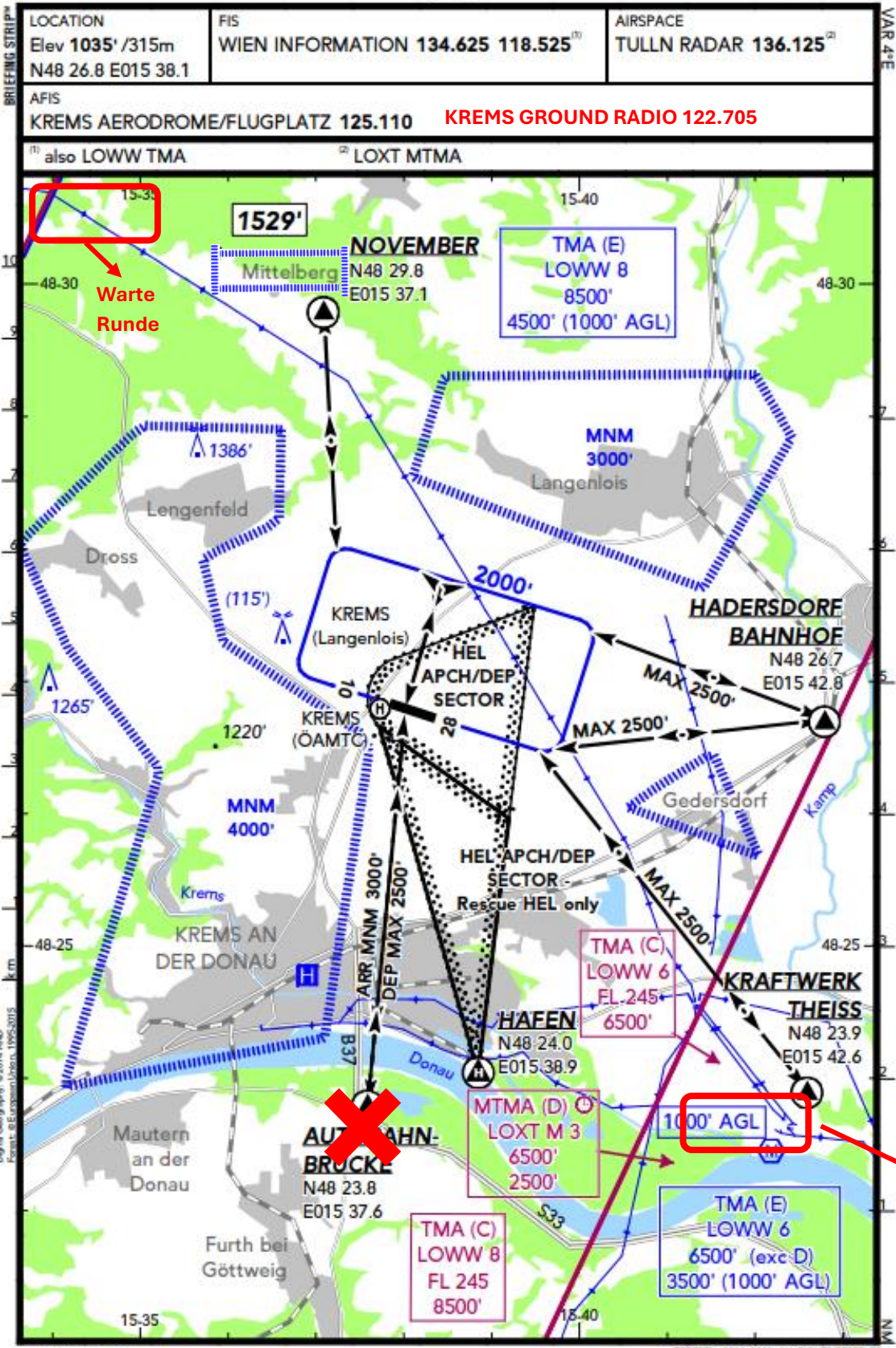
LOAG

LANGENLOIS

12 NOV 21 **19-1**

KREMS

AUSTRIA

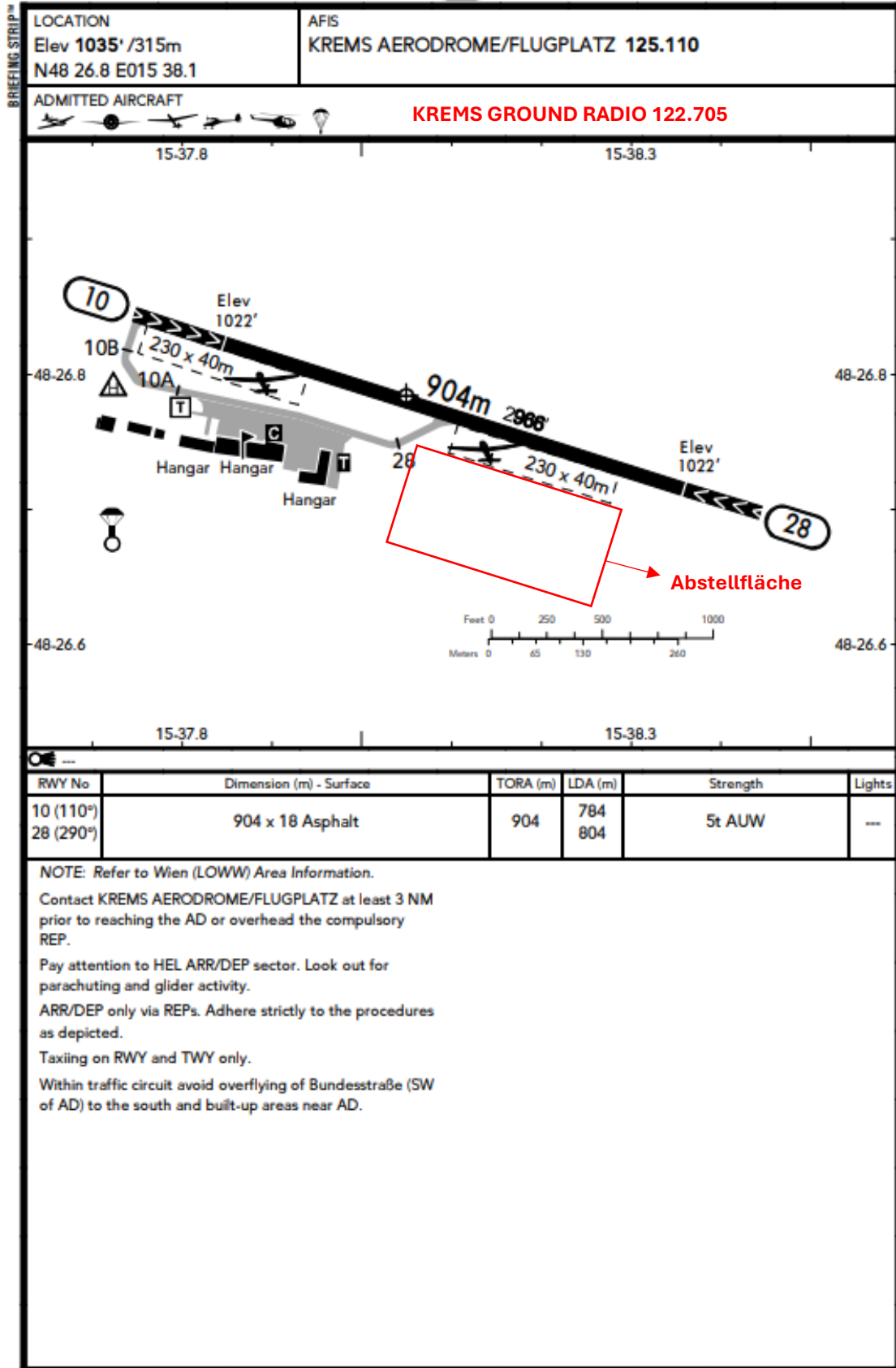




LOAG
LANGENLOIS

12 NOV 21 **19-2**

KREMS
AUSTRIA



**Piloten Information für ankommenden Verkehr vom 16.08.2024, 06:00Z bis
17.08.2024, 18:00Z**

Alle ankommenden Flugzeuge müssen 5 NM vor Erreichen einer der angegebenen Meldepunkte (NOVEMBER, HADERSDORF, THEISS) Kontakt mit KREMS RADIO, 125.110 MHz aufnehmen.

Der Meldepunkt AUTOBAHN BRÜCKE steht aufgrund von Fallschirm- und Segelflugbetrieb nicht zur Verfügung.

KREMS RADIO wird die ankommenden Flugzeuge entsprechend der aktuellen Verkehrssituation koordinieren. Warte Runden in der Nähe von NOVEMBER oder THEISS können empfohlen werden, wenn das Verkehrsaufkommen zu hoch wird.

Alle NOTAMs müssen vor der Ankunft in LOAG durchgesehen werden.

Die strikte Einhaltung der publizierten Platzrunde ist verpflichtend. Überfliegen Sie nicht LENGENFELD, MITTELBERG, LANGENLOIS, DROSS, KREMS und GEDERSDORF (wie in der VFR ANFLUGKARTE angegeben).

Beachten Sie, dass während des angegebenen Zeitraums Fallschirm- und Segelflugbetrieb im Platzrundenbereich und in der Umgebung des Flugplatzes stattfindet. Halten Sie stets Ausschau nach Verkehr und halten Sie nach Eigenem Ermessen ausreichenden Abstand zu anderen Luftfahrzeugen.

Nach der Landung verlassen Sie zügig die aktive Landebahn. Schalten Sie KREMS GROUND RADIO auf 122.705 MHz, wenn von KREMS RADIO (125.110 MHz) angewiesen.

Die Parkkoordination wird von KREMS GROUND RADIO gemäß den angegebenen Parkbereichen durchgeführt. Halten Sie sich jederzeit von anderen parkenden/rollenden Flugzeugen und vom Gelände fern, nach eigenem Ermessen.

Unterschrift des Verantwortlichen Piloten

/

(DATUM, ORT, FLUGZEUG KENNZEICHEN)

(SIGNATURE)

MUSS BEI ANKUNFT ÜBERREICHT WERDEN